

Quiz!

Di cosa si nutrono le libellule?

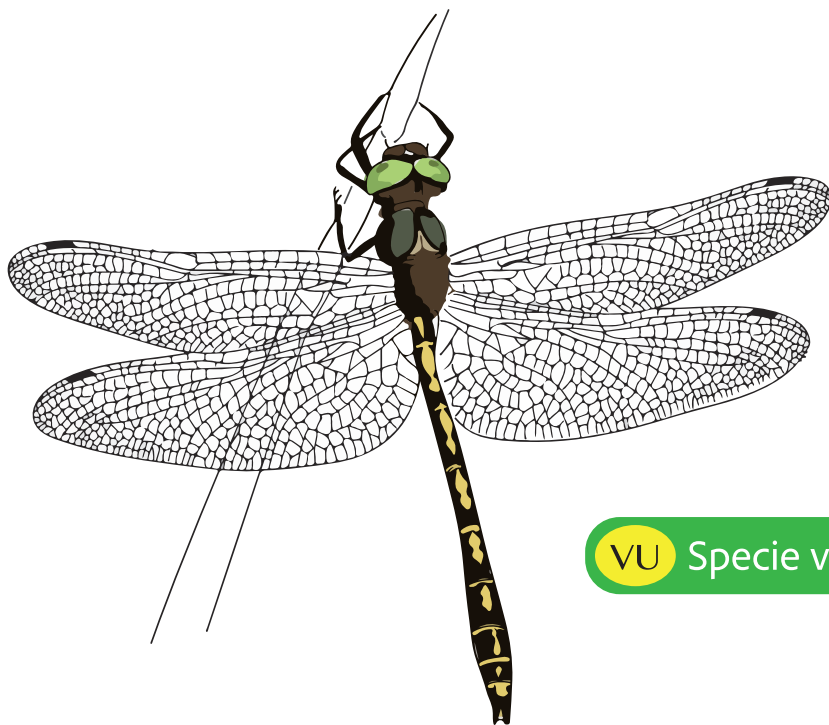
1. Alghe e canneti.
2. Zanzare, mosche e altri piccoli insetti volanti.
3. Nettare delle piante acquatiche.

Quante specie diverse di libellule si possono osservare sulle rive del laghetto di Origlio e del suo emissario?

- a. 8.
- b. Una trentina.
- c. Una cinquantina.

Quante delle libellule presenti al laghetto di Origlio sono considerate minacciate secondo la lista rossa?

- i. Oltre un terzo.
- ii. Tutte.
- iii. Circa il 10%.



VU Specie vulnerabile

Smeraldo a macchie arancioni (*Oxygastra curtisii*)

Questa libellula trova il suo ambiente ideale al laghetto di Origlio, tra rive naturali ombreggiate da pochi alberi e zone sabbiose senza vegetazione. Le larve vivono per 2-3 anni in zone melmose, spesso tra le radici delle piante lungo la riva, dopodiché si arrampicano a un'altezza di 1-3 m dal pelo dell'acqua su tronchi d'alberi, sassi o canneti dove si preparano a diventare adulte.

Guardaruscello collinare (*Cordulegaster boltonii*)

I colori di questa libellula sono quasi identici a quelli dello Smeraldo a macchie arancioni (*Oxygastra curtisii*), ma con un'osservazione attenta è facile distinguerle: mentre la decorazione gialla sull'addome dello Smeraldo è disposta a macchie, nel Guardaruscello forma sottili anelli che circondano il corpo.

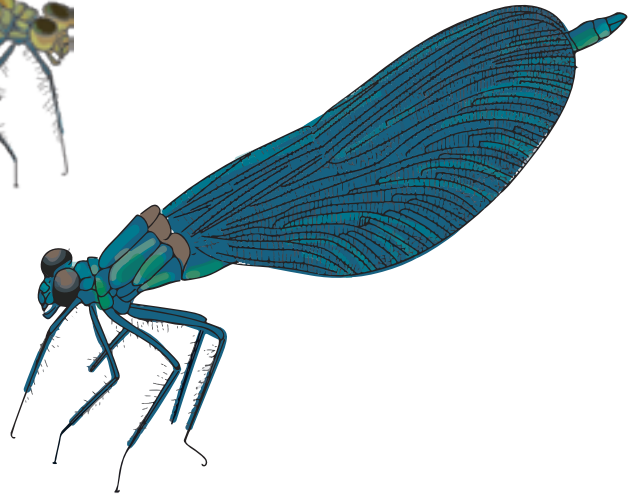


LC Specie non minacciata

Calotterige meridionale (*Calopteryx virgo meridionalis*)

Le larve di libellula sono molto sensibili alla qualità dell'acqua, per questo motivo molte di esse sono specie indicatrici dello stato trofico dell'acqua. Per esempio, le larve di Calotterige meridionale indicano un'acqua non inquinata o poco inquinata.

VU Specie vulnerabile



Calotterige di Capra (*Calopteryx splendens caprai*)

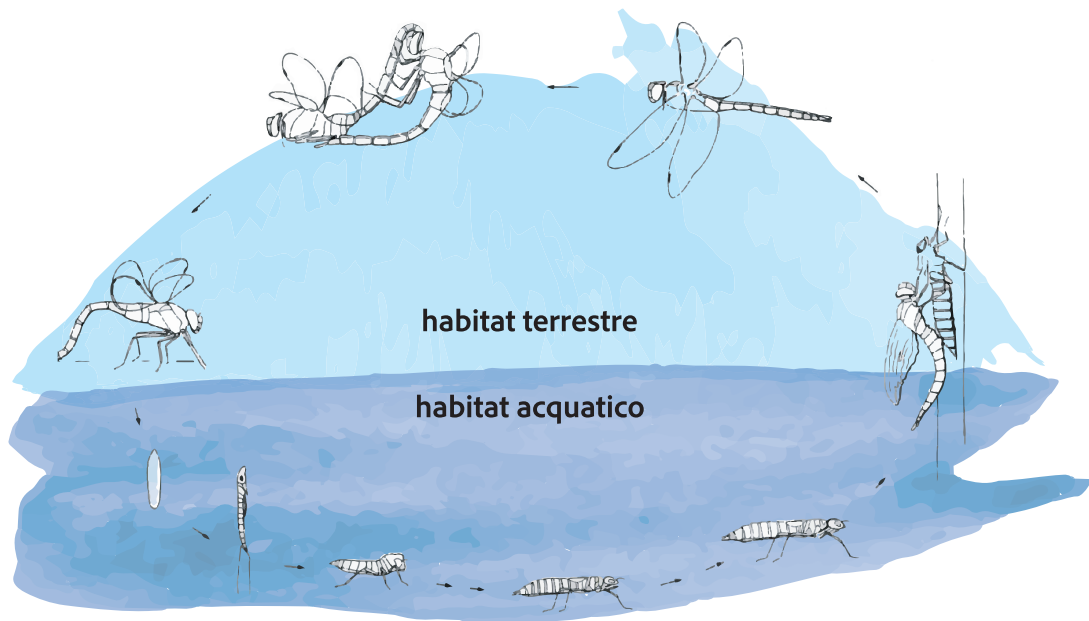
Questa sottospecie della Calotterige splendida è presente solo al sud delle Alpi. Ama le acque che scorrono lentamente e che si riscaldano in estate.

NT Specie potenzialmente minacciata



Lo sapevi?

Le libellule hanno quattro ali che possono muovere separatamente, questo permette loro di cambiare bruscamente direzione in volo, rimanere immobili in aria e volare all'indietro. Alcune specie possono persino volare a velocità massime di 50 km/h, più veloce del campione del mondo di corsa!



Il ciclo vitale delle libellule

Libellule del laghetto di Origlio

Osserva...

Attorno al laghetto di Origlio puoi osservare due tipi di libellule: le grandi libellule (Anisotteri) e le damigelle (Zigotteri). Quando ne vedi una posata, osserva la posizione delle ali: se le ali sono ripiegate all'indietro si tratta di una damigella (Zigottero) se invece le ali sono aperte stai osservando una grande libellula (Anisottero).



Anisottero

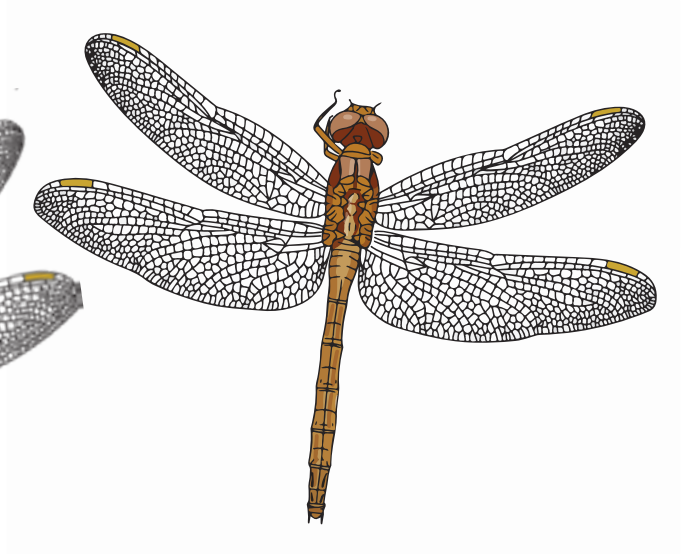


Zigottero

Frecciazzurra minore (*Orthetrum coerulescens*)

In questa specie è particolarmente evidente il dimorfismo sessuale: i maschi hanno colori più vivaci e appariscenti rispetto alle femmine, che tendono a colori più tenui e mimetici.

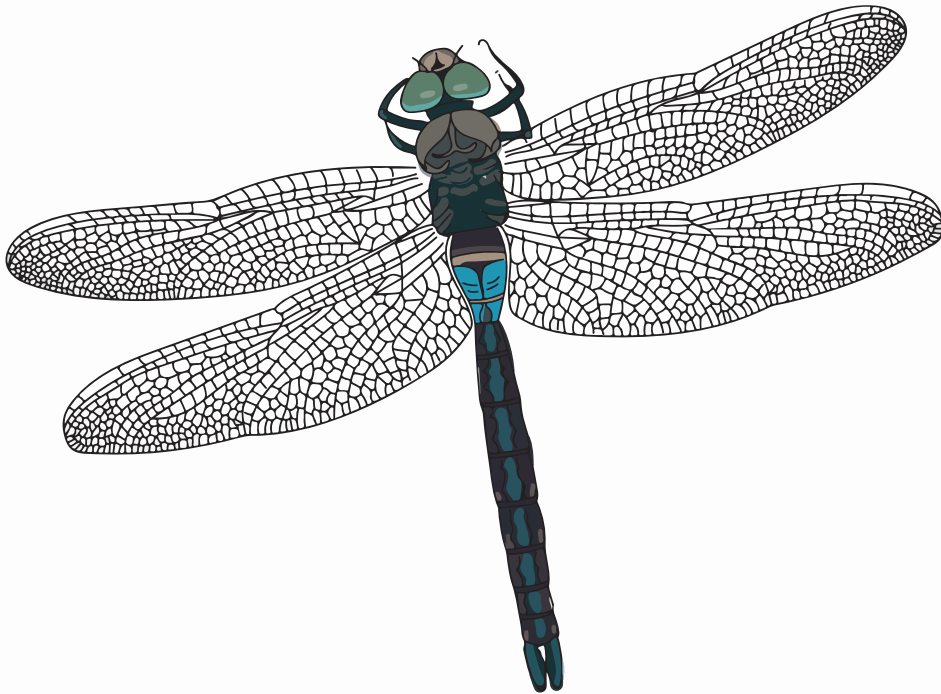
LC Specie non minacciata



Imperatore minore (*Anax parthenope*)

È una libellula crepuscolare, attiva al tramonto. Si tratta di una specie piuttosto timida, ma la si può osservare a distanza mentre perlustra la superficie del lago e degli stagni alla ricerca di prede.

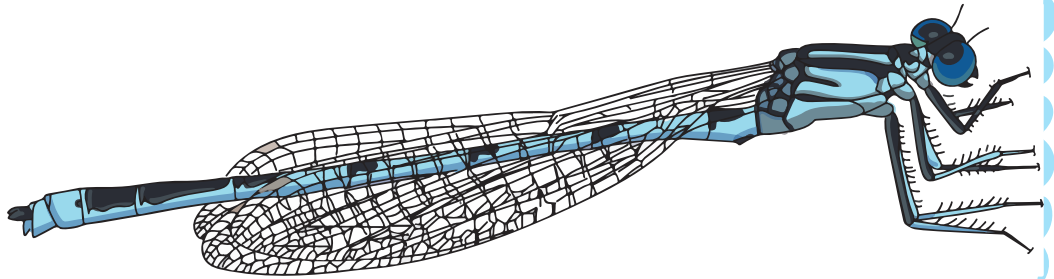
LC Specie non minacciata



Azzurrina dubbia (*Erythromma lindenii*)

Nonostante la sua apparenza fragile, questa libellula è come tutte le specie di libellule un'abile cacciatrice: le larve si nutrono di piccoli insetti acquatici, crostacei e vermi. Gli adulti, invece, cacciano principalmente insetti volanti come zanzare, moscerini, altri piccoli odonati e, in generale, qualsiasi insetto che riescono a catturare durante il volo.

NT Specie potenzialmente minacciata



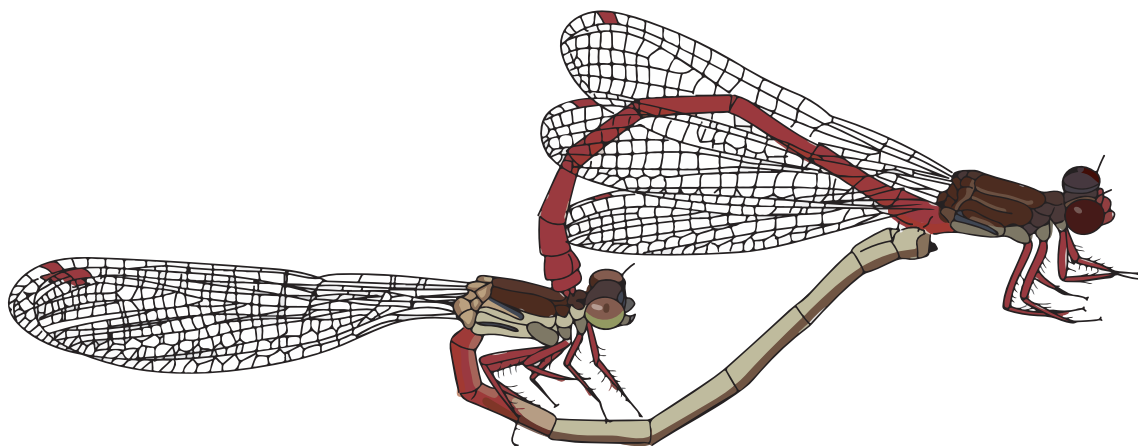
La Lista Rossa delle specie minacciate

La Lista Rossa è uno strumento ufficiale che valuta il grado di minaccia delle specie secondo i criteri dell'Unione Internazionale per la Conservazione della Natura (IUCN).

La Svizzera ha Liste Rosse specifiche per diversi gruppi, tra cui anfibi, rettili, uccelli, funghi ma anche piante e habitat naturali. Queste liste guidano le azioni di conservazione e le politiche ambientali. Per le libellule è in vigore la Lista Rossa 2021, che include 75 specie autoctone censite in Svizzera. Di queste, 27 specie sono inserite tra quelle minacciate a diversi livelli.

Semaforo del grado di minaccia secondo i criteri della Lista Rossa

- CR** Specie in pericolo di estinzione
- EN** Specie fortemente minacciata
- VU** Specie vulnerabile
- NT** Specie potenzialmente minacciata
- LC** Specie non minacciata



EN Specie fortemente minacciata

Scintilla zamperosse (*Ceriagrion tenellum*)

Vive solamente in prati umidi e stagni dove le acque poco profonde sono scaldate dal sole. Nei canneti del lago d'Origlio trova il suo habitat ideale. È l'unica damigella ad avere le zampe rosse.