

Quiz!

De quoi se nourrissent les libellules ?

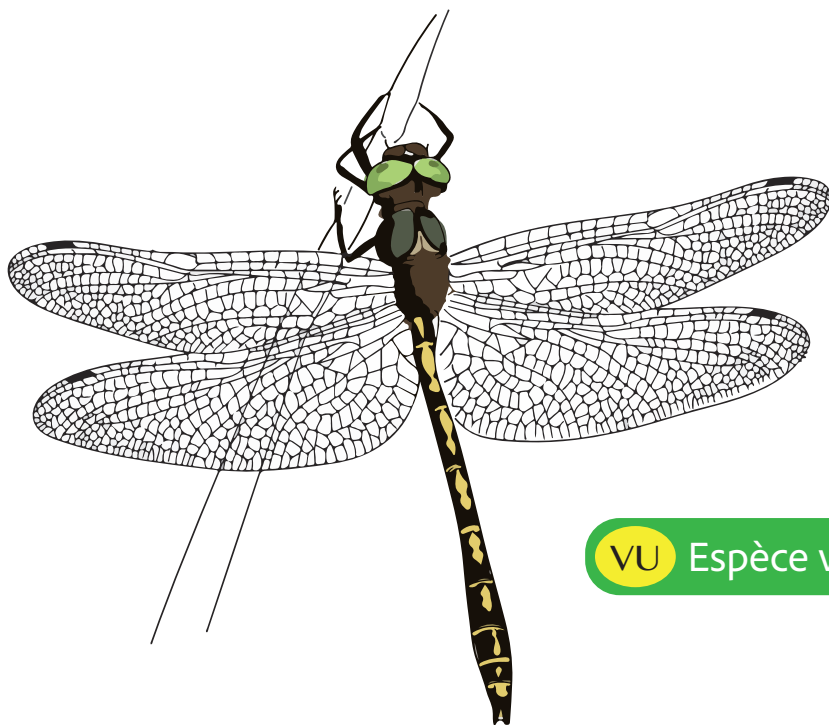
1. D'algues et de roselières.
2. De moustiques, de mouches et d'autres petits insectes volants.
3. Du nectar des plantes aquatiques.

Combien d'espèces différentes de libellules peut-on observer sur les rives du lac d'Origlio et de son émissaire ?

- a. 8.
- b. Une trentaine.
- c. Une cinquantaine.

Combien de libellules présentes au lac d'Origlio sont considérées comme menacées selon la liste rouge ?

- i. Plus d'un tiers.
- ii. Toutes.
- iii. Environ 10 %.



VU Espèce vulnérable

Cordulie à corps fin (*Oxygastra curtisii*)

Cette libellule trouve son habitat idéal au d'Origlio, entre des berges naturelles ombragées par quelques arbres et des zones sablonneuses sans végétation. Les larves vivent pendant 2 à 3 ans dans des zones boueuses, souvent parmi les racines des plantes le long de la rive, après quoi elles grimpent à une hauteur de 1 à 3 m au-dessus de la surface de l'eau sur des troncs d'arbres, des pierres ou des roseaux où elles se préparent à devenir adultes.

Cordulégastre annelé (*Cordulegaster boltonii*)

Les couleurs de cette libellule sont presque identiques à celles de l'*Oxygastra curtisii*, mais en y regardant de plus près, il est facile de les distinguer : alors que les taches jaunes sur l'abdomen de l'*Oxygastra curtisii* sont disposées en taches, celles de la *Guardaruscello* forment de minces anneaux qui entourent le corps.



LC Espèce non menacée

Caloptéryx vierge (*Calopteryx virgo meridionalis*)

Les larves de libellules sont très sensibles à la qualité de l'eau, c'est pourquoi beaucoup d'entre elles sont des espèces indicatrices de l'état trophique de l'eau. Par exemple, les larves de Calotterige méridionale indiquent une eau non polluée ou peu polluée.



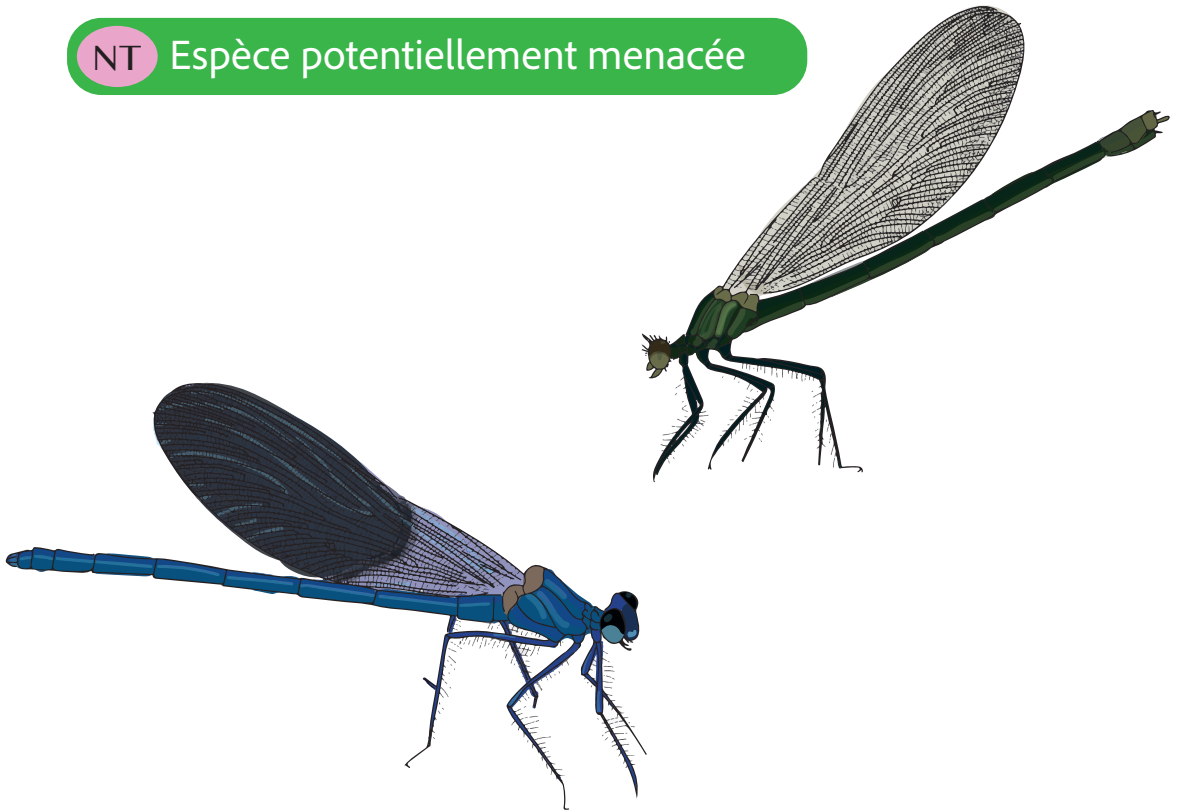
VU Espèce vulnérable



Caloptéryx de Capra (*Calopteryx splendens caprai*)

Cette sous-espèce de *Calopteryx splendens* n'est présente qu'au sud des Alpes. Elle apprécie les eaux qui coulent lentement et qui se réchauffent en été.

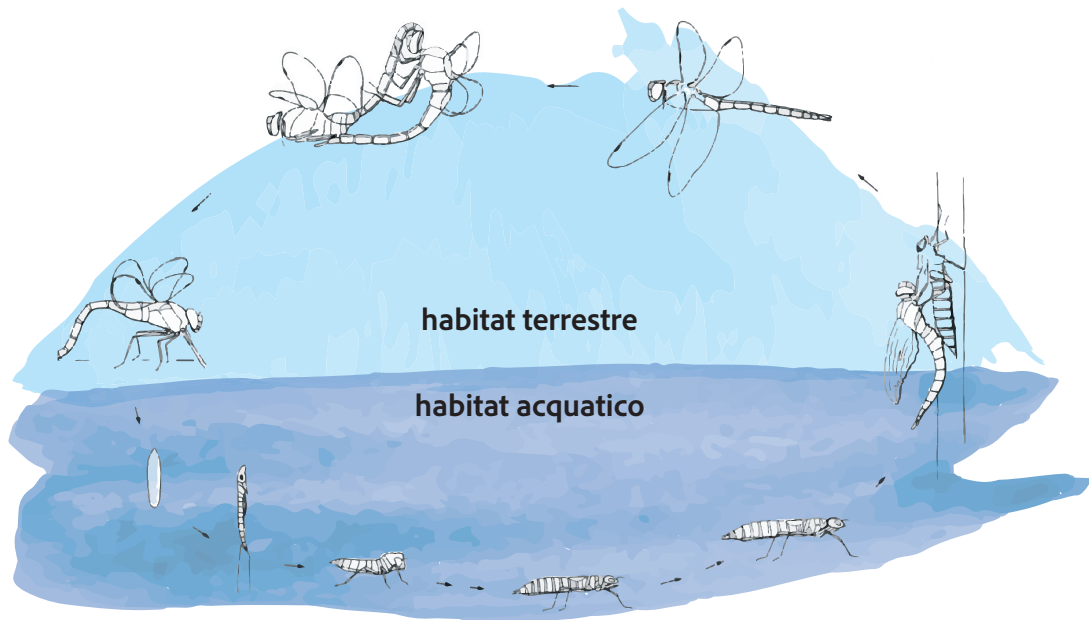
NT Espèce potentiellement menacée



Libellules du lac d'Origlio

Le saviez-vous ?

Les libellules ont quatre ailes qu'elles peuvent bouger séparément, ce qui leur permet de changer brusquement de direction en vol, de rester immobiles dans les airs et de voler à reculons. Certaines espèces peuvent même voler à une vitesse maximale de 50 km/h, soit plus vite que le champion du monde de course à pied!



Le cycle de vie des libellules

Libellules du lac d'Origlio

Observez...

Autour du lac d'Origlio, vous pouvez observer deux types de libellules : les grandes libellules (Anisoptères) et les demoiselles (Zygoptères). Lorsque vous en voyez une posée, observez la position de ses ailes : si elles sont repliées vers l'arrière, il s'agit d'une demoiselle (Zygoptères) ; si elles sont ouvertes, vous observez une grande libellule (Anisoptères).



Anisoptère



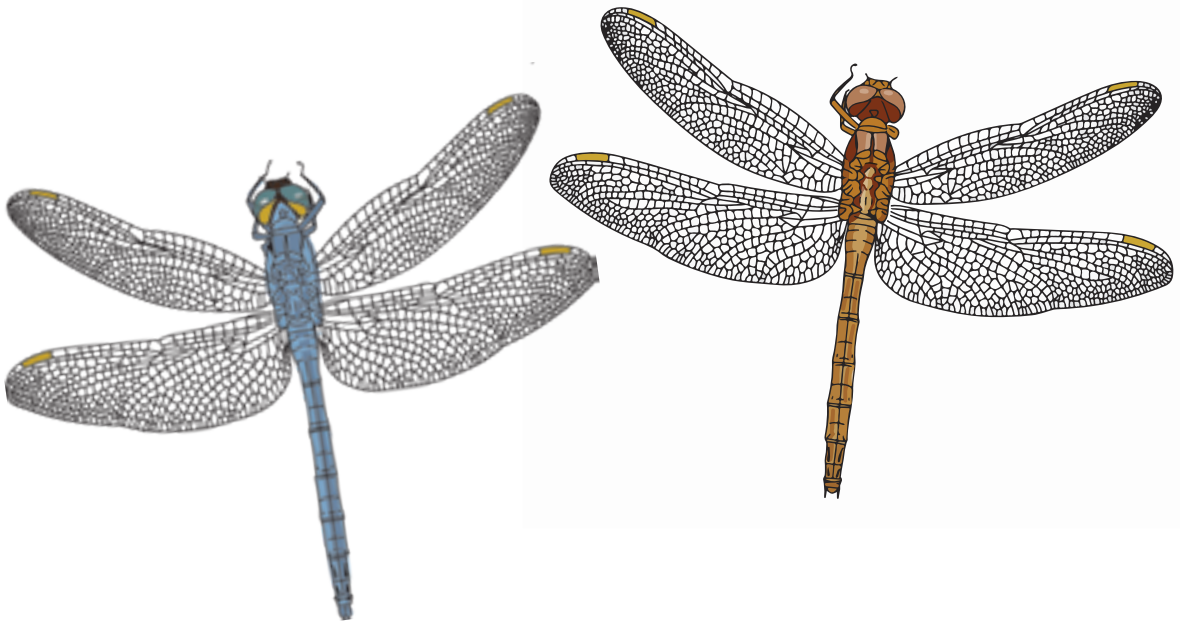
Zygotère

Orthétrum bleissant (*Orthetrum coerulescens*)

Le dimorphisme sexuel est particulièrement évident chez cette espèce: les mâles ont des couleurs plus vives et plus voyantes que les femelles, qui ont tendance à avoir des couleurs plus douces et plus camouflées.

LC

Espèce non menacée

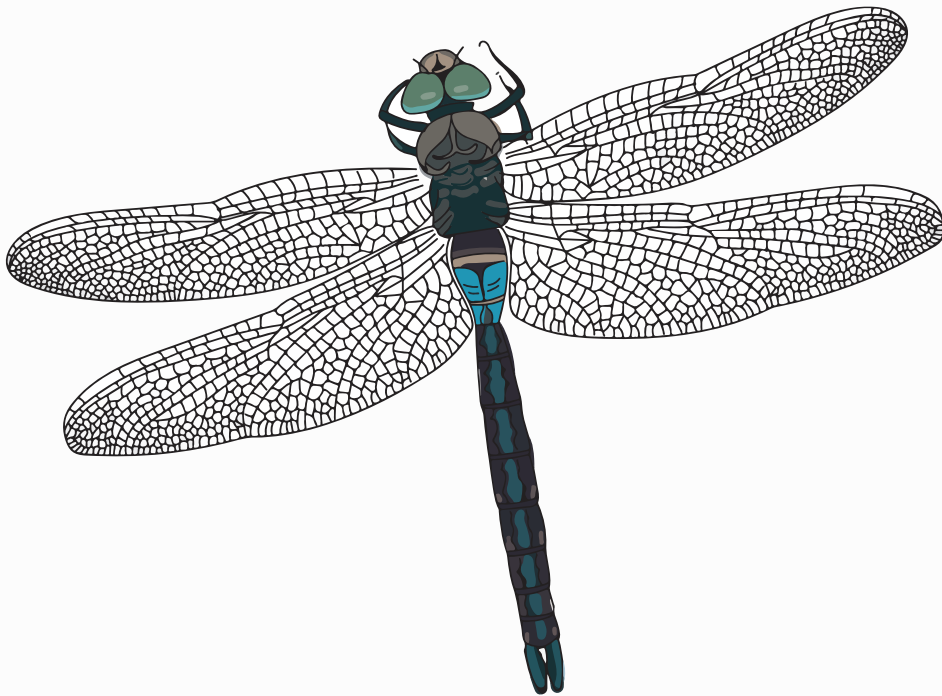


Anax napolitain (Anax parthenope)

C'est une libellule crépusculaire, active au coucher du soleil.
C'est une espèce plutôt timide, mais on peut l'observer à distance alors qu'elle survole la surface du lac et des étangs à la recherche de proies.

LC

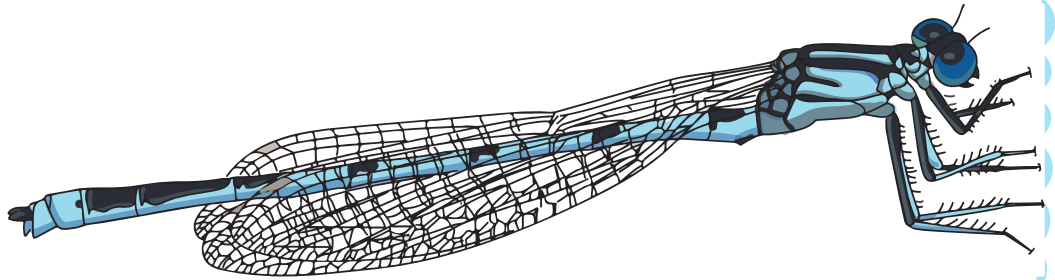
Espèce non menacée



Naiïade aux yeux bleus (*Erythromma lindenii*)

Malgré son apparence fragile, cette libellule est, comme toutes les espèces de libellules, une chasseuse habile: les larves se nourrissent de petits insectes aquatiques, de crustacés et de vers. Les adultes, quant à eux, chassent principalement les insectes volants tels que les moustiques, les moucherons, d'autres petits odonates et, en général, tous les insectes qu'ils parviennent à capturer en vol.

NT Espèce potentiellement menacée

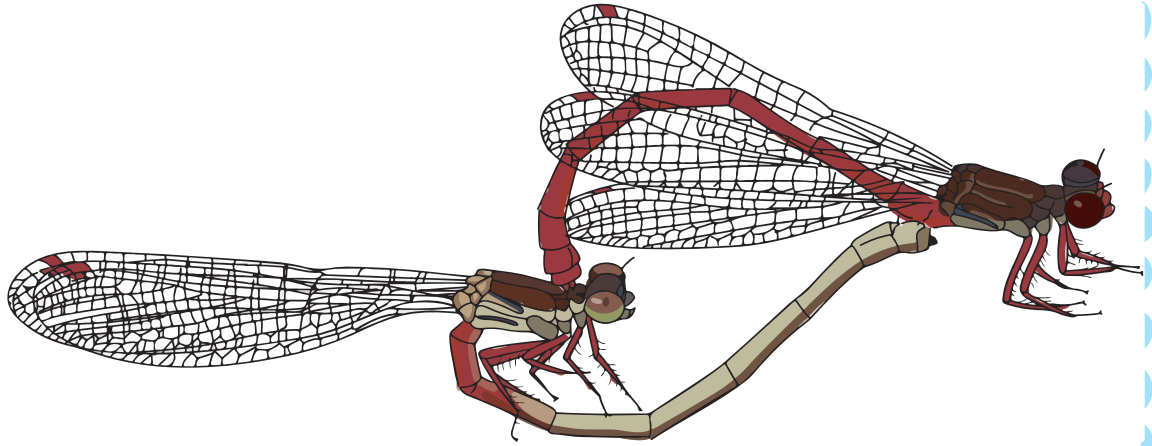


La Liste rouge des espèces menacées

La Liste rouge est un outil officiel qui évalue le degré de menace pesant sur les espèces selon les critères de l'Union internationale pour la conservation de la nature (UICN). La Suisse dispose de listes rouges spécifiques pour différents groupes, notamment les amphibiens, les reptiles, les oiseaux, les champignons, mais aussi les plantes et les habitats naturels. Ces listes orientent les actions de conservation et les politiques environnementales. Pour les libellules, la Liste rouge 2021 est en vigueur. Elle comprend 75 espèces indigènes recensées en Suisse. Parmi celles-ci, 27 espèces sont classées comme menacées à différents niveaux.

Échelle du degré de menace selon les critères de la Liste rouge

- CR** Espèces menacées d'extinction
- EN** Espèce fortement menacée
- VU** Espèce vulnérable
- NT** Espèce potentiellement menacée
- LC** Espèce non menacée



EN Espèce fortement menacée

Agrion délicat (*Ceriagrion tenellum*)

Elle vit uniquement dans les prairies humides et les étangs où les eaux peu profondes sont réchauffées par le soleil. Elle trouve son habitat idéal dans les roseaux du lac d'Origlio. C'est la seule demoiselle à avoir les pattes rouges.